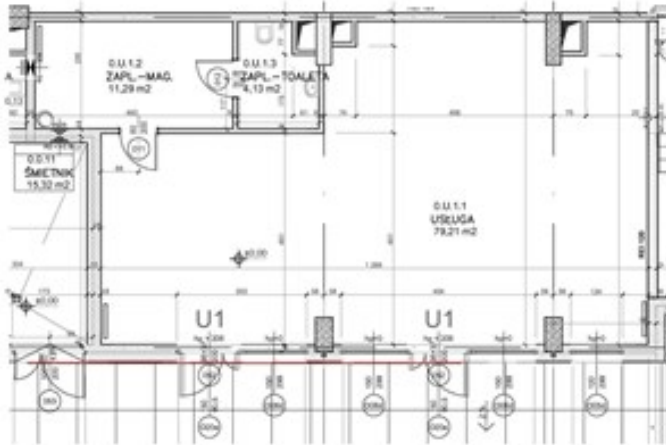




Lokal handlowy - Wynajem

Powierzchnia  
**100,00 m2**Czynsz netto  
**6 000 PLN**Piętro  
**0**VAT  
**23%**

## OPIS OFERTY

Lokal użytkowy o pow. 100 m2 na parterze z witrynami od strony ulicy.

Open space z dwoma oddzielnymi wejściami.

Duża witryna wzdłuż całego lokalu + 2 oddzielne wejścia dają możliwość wygenerowania dwóch oddzielnych lokali na jednej powierzchni.

Duże pomieszczenie socjalne. Może służyć jako część magazynowa.

Okolica coraz gęściej zaludniana, wokół nowe budownictwo. Wszystkie lokale użytkowe wynajęte.

Nowy budynek z 2017'

Wola Odolany.

Komunikacja autobusem, niedaleko tramwaj.

Okolica coraz gęściej zaludniana, wokół nowe budownictwo.

**Justyna Krakowska**

Justyna Krakowska

tel. 525 230 830

[justyna.krakowska@maxon.pl](mailto:justyna.krakowska@maxon.pl)

### Podstawowe

Numer oferty	2310/LHW/MAX
Koszty eksploatacyjne m2	9,00
Parking podziemny	1
Stan lokalu	Dobry
Witryna	Tak
Liczba pomieszczeń	1
Wejście	Z ulicy
Min. okres najmu (lata)	1

### Standard

Klimatyzacja	Nie
Wentylacja wymuszona	Tak
Otwierane okna	Nie
Podwieszane sufity	Tak
Podnoszone podłogi	Nie
Światłowód	Nie

### Bezpieczeństwo

Czujniki dymu	Tak
Kontrola dostępu	Nie
Tryskacze	Nie
Alarm	Tak

### Media i wyposażenie

Ogrzewanie	CO miejskie
Ciepła woda	Wodociąg miejski
Gaz	Nie
Siła	Tak
Wysokość pomieszczeń	299 cm

### Budynek

Rok budowy	2013
Rodzaj budynku	Blok
Stan budynku	Bardzo dobry
Liczba pięter	8
Winda	Tak

### Bezpieczeństwo budynku

Monitoring	Tak
Ochrona	Tak
Recepcja	Nie
Domofon	Nie

### Czynsz zawiera:

Woda	Tak
Ogrzewanie	Tak