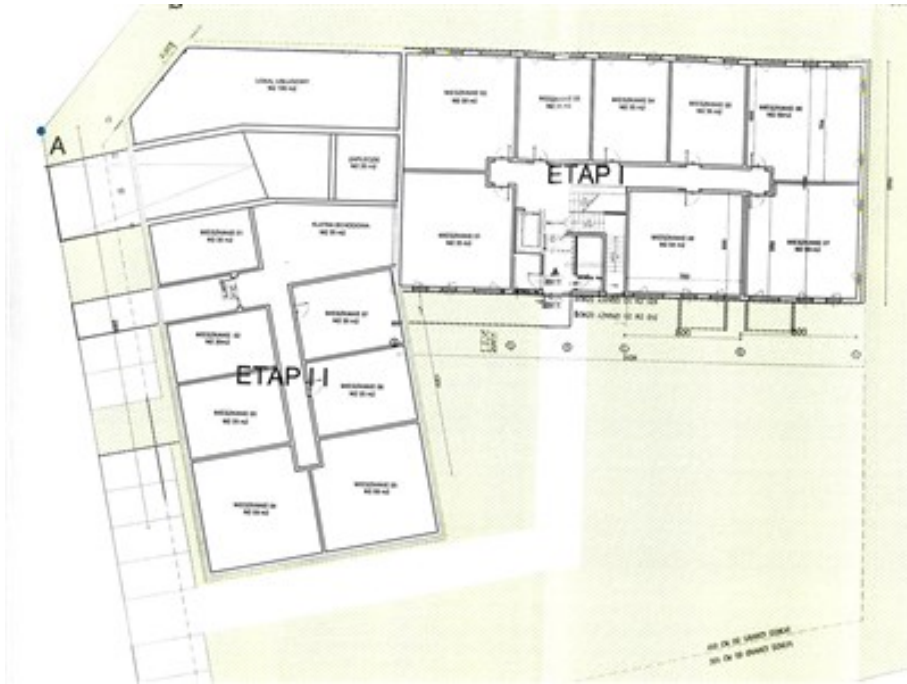




Działka - Sprzedaż

Powierzchnia
2 917,00 m²Cena
3 600 000 PLNPrzeznaczenie
inwestycyjna -
wielorodzinne**Podstawowe**

Numer oferty	4808/GS/MAX
Ogrodzenie	Inne
Kształt działki	Prostokąt
Działka narożna	Tak

Stan prawny

Aktualne pozwolenie na budowę	Nie
Możliwość podziału	Nie
Miejscowy plan zagosp.	Nie
Studium	Tak
Warunki zabudowy	Tak

Media

Prąd	Na działce
Gaz	Tak
Kanalizacja	Miejska

Warunki handlowe

Cena m ²	1 234,14 PLN
---------------------	--------------

OPIS OFERTY

Idealna LOKALIZACJA - Działka skomunikowana z Centrum miasta (ZTM).

Działka z koncepcją projektu zagospodarowania pod zabudowę mieszkalną wielorodzinną w zabudowie szeregowej wraz z instalacjami wewnętrznymi, zewnętrzną, instalacją gazu i energii elektrycznej.

Projekt 59 mieszkań / 59 miejsc postojowych w garażu podziemnym .

2189 PUM.

Działka w trakcie przygotowań do wystąpienia o warunki zabudowy, wystąpienia do gestorów mediów na przydział odpowiednich wielkości.

PUM ETAP 1 / razem 1139 m²

Parter - 353 m²
Piętro 1 - 393 m²
Piętro 2 - 393 m²

PUM ETAP 2 / razem 1050 m²

**Hanna Dalba**

Hanna Dalba

tel. 525 119 670

hanna.dalba@maxon.pl