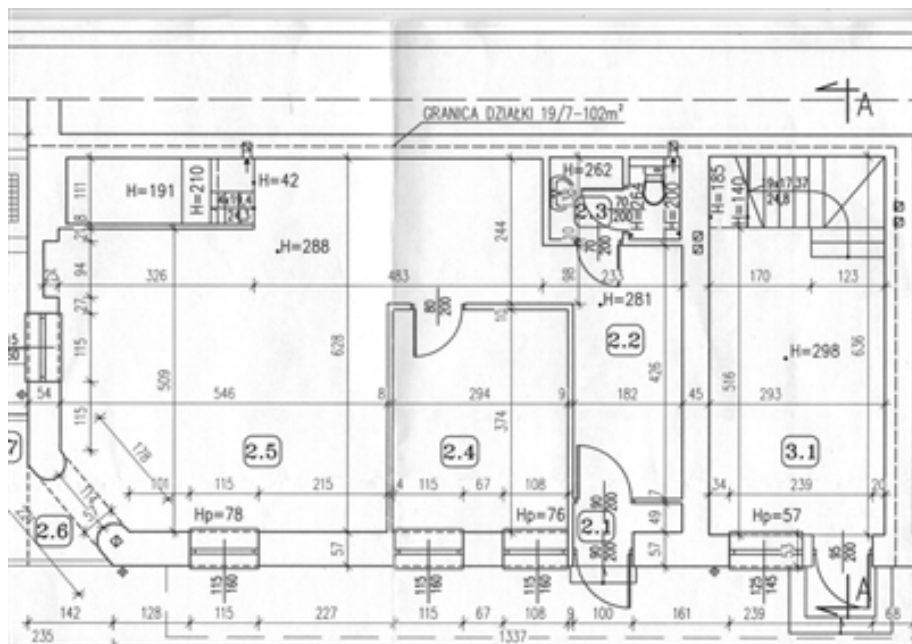




Lokal handlowy - Sprzedaż

Powierzchnia	Cena netto	Piętro	VAT
70,00 m <sup>2</sup>	1 100 000 PLN	0	zwolnione



## OPIS OFERTY

Na Pradze Południe, na głównej ulicy Goławia lokal użytkowy 70 m<sup>2</sup>  
Dwa wejścia z poziomu ulicy  
Sala sprzedaży, pomieszczenie biurowe, zaplecze, łazienka i pomieszczenie socjalne  
Sufity podwieszane, terakota na podłogach.

Aktualnie lokal funkcjonuje jako Apteka i posiada wszystkie wymagane zezwolenia i koncesje.

Cena 1.100.000 nie obejmuje wartości leków będących na stanie magazynu.

### Podstawowe

Numer oferty	1436/LHS/MAX
Cena m <sup>2</sup>	15 714,28 PLN
Rynek Pierwotny	Nie
Stan lokalu	Bardzo dobry
Liczba pomieszczeń	3
Witryna	Tak
Wejście	Z ulicy

### Standard

Klimatyzacja	Nie
Wentylacja wymuszona	Tak
Otwierane okna	Nie
Podwieszane sufity	Tak
Podnoszone podłogi	Nie
Światłowod	Nie

### Bezpieczeństwo

Kontrola dostępu	Tak
------------------	-----

### Media i wyposażenie

Ogrzewanie	CO miejskie
Ciepła woda	Wodociąg miejski
Gaz	Nie
Siła	Nie
Liczba osobnych toalet	1
Wysokość pomieszczeń	300 cm

### Miejsca parkingowe

Parking naziemny	1
------------------	---

### Budynek

Rok budowy	1991
Rodzaj budynku	Dom
Stan budynku	Dobry
Liczba pięter	2
Winda	Nie

### Bezpieczeństwo budynku

Monitoring	Nie
Ochrona	Nie
Recepcja	Nie
Domofon	Tak



## Izabella Tarasiuk

Izabella Tarasiuk

tel. (22) 452 42 30

izabella.tarasiuk@maxon.pl