



Działka - Sprzedaż

Powierzchnia	Cena	Przeznaczenie
7 421,00 m ²	4 000 000 PLN	pensjonatowo- uzdrowiskowe

**Podstawowe**

Numer oferty	4803/GS/MAX
Ogrodzenie	Mieszane
Kształt działki	Prostokąt
Działka narożna	Nie

Stan prawny

Aktualne pozwolenie na budowę	Nie
Możliwość podziału	Nie
Miejscowy plan zagosp.	Tak
Studium	Nie
Warunki zabudowy	Nie

Media

Woda	Miejska
Prąd	Jest
Gaz	Tak
Kanalizacja	Miejska
Co miejskie	Nie

Warunki handlowe

Cena m ²	539,01 PLN
---------------------	------------

OPIS OFERTY

Nieruchomość gruntowa zabudowana, składająca się z dwóch działek o łącznej powierzchni 7421 m², zabudowana budynkiem mieszkalnym oraz budynkiem gospodarczym. Budynki wymagają remontu.

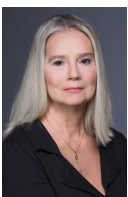
Działka położona w samym sercu Konstancina.

Nieruchomość położona jest w bliskim sąsiedztwie Parku Zdrojowego ok. 120 m. Uzdrowiska Konstancin-Jeziorna.

Działka ma pełen dostęp do infrastruktury technicznej.

Zgodnie z Miejscowym **Planem Zagospodarowania Przestrzennego** nieruchomość znajduje się w obszarze oznaczonym w planie symbolem 2 Uz/ U/ MNp czyli tereny zabudowy usług zdrowia i opieki zdrowotnej, zabudowy usługowej i pensjonatowej

AKTUALNA CENA NIERUCHOMOŚCI WYNOSI 4 000 000,00 zł + VAT

**Ewa Wdowińska**

Ewa Wdowińska

tel. 525 230 690

ewa.wdowinska@maxon.pl