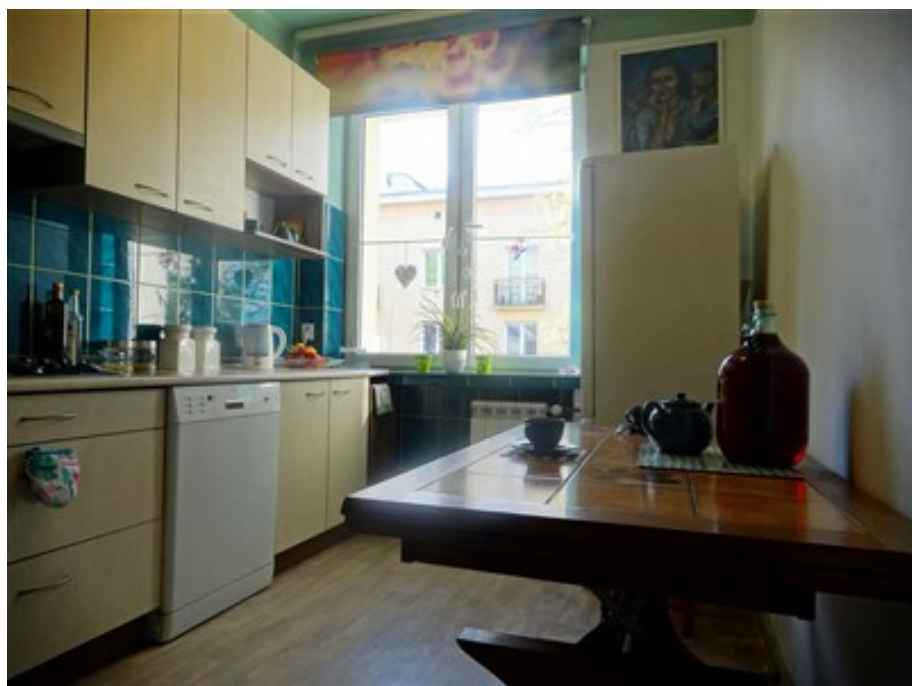




Mieszkanie - Wynajem

Czynsz	Powierzchnia	Liczba pokoi	Piętro
1 900 PLN	48,00 m2	2	2



OPIS OFERTY

Wygodne mieszkanie na 2 piętrze, niezależne 2 pokoje (10, 16 m2), osobna, widna kuchnia z przestrzenią na zjedzenie posiłków, łazienka z prysznicem i WC. Mieszkanie urządzone funkcjonalnie, wyposażone. Budynek wśród zieleni, cicho - ale... w dobrze skomunikowanym rejonie Pragi Południe - ul. Dwernickiego/Szaserów. Idealne dla studentów (15 min. pieszo na Uniwersytet SWPS), szybki dojazd na inne uczelnie, rodzin z dziećmi.

Cena najmu - 2200 zł i zaliczka na media, do rozliczenia okresowego wg. realnego zużycia. Miejsca do parkowania na ulicy.

Podstawowe

Numer oferty	19581/MW/MAX
Meble	Tak
Stan lokalu	Dobry

Pomieszczenia

Typ mieszkania	Rozkładowe
Powierzchnia salonu	16 m2
Typ kuchni	Oddzielna
Liczba łazienek	1
Typ okien	PCV

Powierzchnia dodatkowa

Typ balkonów	Brak
Piwnica	Nie
Komórka	Nie
Ogród	Nie

Media i wyposażenie

Ogrzewanie	CO miejskie
Ciepła woda	Wodociąg miejski
Gaz	Tak

Budynek

Rok budowy	1955
Stan budynku	Dobry
Materiał	Cegła
Liczba pięter	3
Winda	Nie

Czynsz zawiera:

Czynsz administracyjny	Tak
Prąd	Nie
Gaz	Nie
Internet	Nie
TV kablowa/sat.	Nie



Katarzyna Słupińska

Katarzyna Słupińska

tel. (22) 452 41 00

katarzyna.slupinska@maxon.pl