



Mieszkanie - Wynajem

Czynsz	Powierzchnia	Liczba pokoi	Piętro
3 500 PLN	110,00 m2	4	1

**Podstawowe**

Numer oferty	19459/MW/MAX
Meble	Nie
Stan lokalu	Dobry

**Pomieszczenia**

Typ mieszkania	Apartament
Powierzchnia salonu	30 m2
Typ kuchni	Aneks
Liczba łazienek	2
Liczba oddzielnych toalet	1
Wysokość pomieszczeń	280 cm
Typ okien	Drewniane (nowy typ)

**Powierzchnia dodatkowa**

Typ balkonów	Brak
Piwnica	Nie
Komórka	Nie
Ogród	Tak

**Media i wyposażenie**

Ogrzewanie	CO własne
Ciepła woda	Piec gazowy
Gaz	Tak

**Miejsca parkingowe**

Garaż	1
Parking naziemny	2

**Budynek**

Rok budowy	1998
Stan budynku	Dobry
Materiał	Cegła
Liczba pięter	2
Winda	Nie

**Czynsz zawiera:**

Czynsz administracyjny	Nie
Prąd	Nie
Gaz	Nie
Internet	Nie
TV kablowa/sat.	Nie

**OPIS OFERTY**

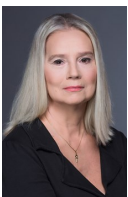
Apartament 110 m<sup>2</sup>, salon z kuchnią umeblowaną i wyposażoną w sprzęt AGD, 3 sypialnie, łazienka, WC, hol z szafami typu komandor. W salonie kominek.

Całość wykończona w stylu pałacowym.

Na terenie miejsca parkingowe, lub garaż dodatkowo płatny.

Płatne za pół roku z góry

W ogrodzonym parku stoją dwa pałacyki w każdym z nich jest kilka eleganckich apartamentów. W Markach w okolicach ulicy Pomnikowej pod lasem, wokół tereny zielone

**Ewa Wdowińska**

Ewa Wdowińska

tel. (22) 452 46 90

ewa.wdowinska@maxon.pl