

Powierzchnia magazynowa -
Wynajem

Powierzchnia	Czynsz	Czynsz m2	VAT
2 932,00 m2	9 676 EUR	3,30 EUR	23%



OPIS OFERTY

Mamy przyjemność zaprezentować Państwu moduł magazynowy oferujący ok. 2 932 mkw. powierzchni magazynowej wysokiego składowania wraz z dedykowaną powierzchnią biurowo-socjalną (do wybudowania zgodnie z zapotrzebowaniem).

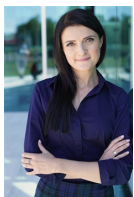
Powierzchnia magazynowa spełni oczekiwania najemców ceniących sobie wysoki standard i funkcjonalność:

- Wysokość składowania: 10 m
- Posadzka: bezpyłowa 5 000 kg/mkw

Powierzchnia jest dostępną od zaraz roku na min. 3 letni okres najmu.

Podana cena jest stawką wyjściową za mkw. powierzchni magazynowej i biurowej, do której doliczone zostaną koszty eksploatacyjne oraz media. **Dla najemców przewidziane są zachęty finansowe pozwalające na znaczące obniżenie kosztów najmu!**

Zapraszamy do kontaktu i na prezentację modułu.



Joanna Binkowska

Joanna Binkowska

tel. 525 230 440

joanna.binkowska@maxon.pl

Warunki handlowe

Koszty eksploatacyjne - magazyn	5 PLN
Koszty eksploatacyjne zawierają	
Koszty eksploatacyjne zawierają	
Koszty eksploatacyjne - biuro	5 PLN

Podstawowe

Numer oferty	3851/PMW/MAX
Powierzchnia magazynowa	17 962,00 m2
Powierzchnia całkowita	17962,00

Standard

Wysokość składowania	10,00 m
Posadzka	Bezpyłowa
Nośność posadzki	5 000 kg/m2
Rampy rozładunkowe	Nie
Wentylacja	Tak
Oświetlenie	Tak
Świetliki	Tak

Media i wyposażenie

Ogrzewanie	Gazowe
------------	--------

Bezpieczeństwo

Czujniki dymu	Tak
Kontrola dostępu	Tak
Tryskacze	Tak
Alarm	Tak

Bezpieczeństwo budynku

Monitoring	Tak
Teren ogrodzony	Tak
Ochrona	Tak

Informacje o budynku

Rok budowy	2006
------------	------