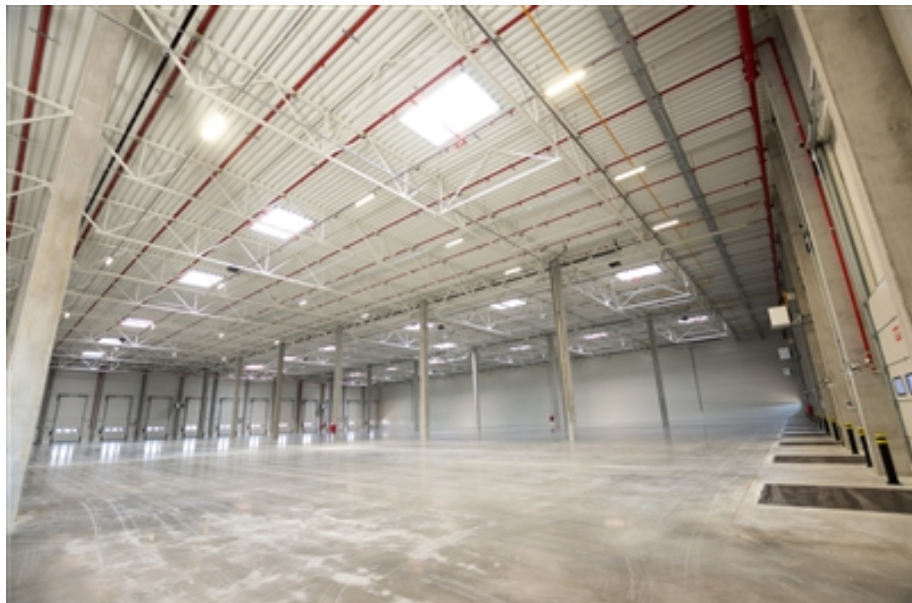


Powierzchnia magazynowa -
Wynajem

Powierzchnia	Czynsz	Czynsz m2	VAT
7 560,00 m2	24 192 EUR	3,20 EUR	23%



OPIS OFERTY

Nowoczesne hale magazynowe przeznaczone są na działalność związaną z magazynowaniem, produkcją oraz obsługą logistyczną.

Posadzka bezpyłowa, o nośności 5T/mkw.

Wysokość magazynów wynosi 10 m.

Dostępne doki z rampami hydraulicznymi.

Inwestycja jest realizowana na działce o powierzchni około 16,7 ha.

Zapraszam na prezentację.

Centrum logistyczne zlokalizowane jest w bezpośrednim sąsiedztwie drogi ekspresowej S10, która zapewnia doskonałą komunikację z portem morskim w Szczecinie.

W bliskiej odległości położona jest autostrada A6, która gwarantuje połączenie z zachodnią granicą Polski oraz z siecią dróg krajowych.

Warunki handlowe

Koszty eksploatacyjne - magazyn	5 PLN
Koszty eksploatacyjne zawierają	
Koszty eksploatacyjne zawierają	
Koszty eksploatacyjne - biuro	5 PLN

Podstawowe

Numer oferty	3623/PMW/MAX
Powierzchnia magazynowa	11 340,00 m2
Powierzchnia całkowita	11340,00

Standard

Wysokość składowania	10,00 m
Siatka słupów	12x22,5
Posadzka	Bezpyłowa
Nośność posadzki	5 000 kg/m2
Rampy rozładunkowe	Nie
Wentylacja	Tak
Oświetlenie	Tak
Świetliki	Tak
Suwnice	Nie
Zaplecze socjalne	Tak

Bezpieczeństwo

Kontrola dostępu	Tak
Tryskacze	Tak

Bezpieczeństwo budynku

Monitoring	Tak
Teren ogrodzony	Tak
Ochrona	Tak

Informacje o budynku

Rok budowy	2019
------------	------



Dariusz Sroka

Dariusz Sroka

tel. (22) 326 91 00

dariusz.sroka@maxon.pl