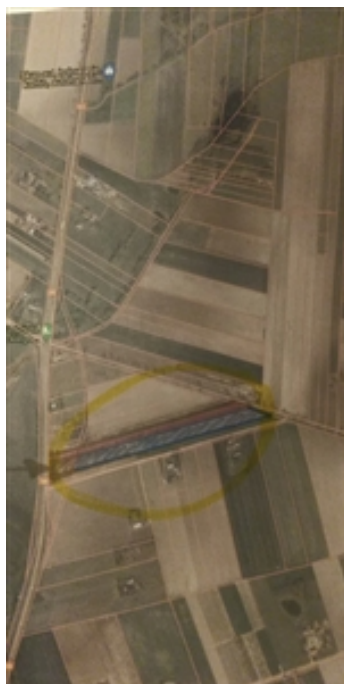




Działka - Sprzedaż

Powierzchnia	Cena	Przeznaczenie
4 364,00 m ²	384 032 PLN	przemysłowo - usługowa

**Podstawowe**

Numer oferty	5630/GS/MAX
Kształt działki	Prostokąt
Działka narożna	Nie

Stan prawny

Miejscowy plan zagosp.	Tak
------------------------	-----

Warunki handlowe

Cena m ²	88,00 PLN
---------------------	-----------

OPIS OFERTY

Przedstawiam do sprzedaży grunt inwestycyjny 0,4364 ha położony przy drodze krajowej nr 50 w okolicach Płońska, Radzyminek gm. Naruszewo.

Z jednej strony granicą jest droga krajowa, z przeciwnej droga wewnętrzna. Obok znajduje się działka gruntu 1,3098 ha, która bezpośrednio przylega do przedstawianej nieruchomości i najchętniej zostanie sprzedana przez właściciela, jako całość.

Łącznie więc powierzchnia gruntu wynosiłaby 1,7462 ha. Grunt świetnie nadaje się np. na magazyny, do których wjazd wprost z drogi może być najistotniejszym atutem. Miejsce położenia na 39. kilometrze drogi nr 50 w stronę Płońska. Zachęcam do obejrzenia, to może być początek świetnego biznesu.



Iwona Anna Księżopolska

Iwona Anna Księżopolska

tel. 525 230 400

iwona.ksiezopolska@maxon.pl