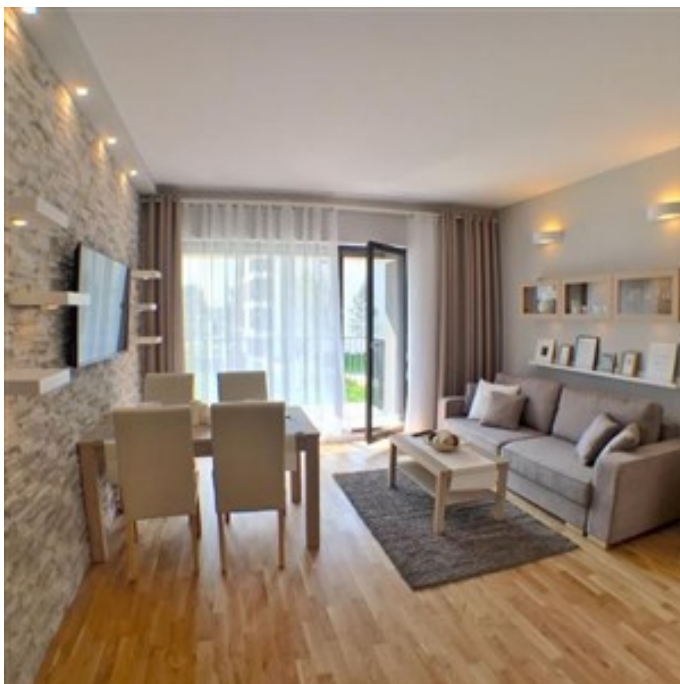




Mieszkanie - Wynajem

Czynsz  
**4 500 PLN**Powierzchnia  
**60,00 m2**Liczba pokoi  
**3**Piętro  
**2**

## OPIS OFERTY

Komfortowy apartament na eleganckim i pełnym zieleni osiedlu apartamentowym Nowy Mokotów, zlokalizowanym między ulicami Woronicza i Konstruktorską, w biznesowym centrum Warszawy. Duży salon z aneksem kuchennym i wyjściem na obszerną loggię od strony południowej, dwie sypialnie od strony północnej (jedna z własnym balkonem). Przestronny hall i łazienka. W całym mieszkaniu piękny, naturalny parkiet dębowy i drewniane okna do samej podłogi. Apartament wynajmowany z pełnym umeblowaniem i wyposażeniem w standardzie hotelowym (telewizor 50", pościel, ręczniki, wyposażenie kuchni), umożliwiającym wprowadzenie się "z jedną walizką". Instalacja światłowodowa do superszybkiego internetu. Cena najmu obejmuje korzystanie z miejsca w garażu podziemnym. Opłaty eksploatacyjne płatne dodatkowo około 300zł

**Milena Raczyńska**

Milena Raczyńska

tel. 525 230 040

milena.raczynska@maxon.pl

### Podstawowe

Numer oferty	16563/MW/MAX
Meble	Tak
Stan lokalu	Bardzo dobry

### Pomieszczenia

Typ mieszkania	Rozkładowe
Powierzchnia salonu	30 m2
Typ kuchni	Otwarta
Liczba łazienek	1
Liczba oddzielnych toalet	1
Wysokość pomieszczeń	298 cm
Typ okien	Drewniane (nowy typ)

### Powierzchnia dodatkowa

Liczba balkonów	1
Typ balkonów	Klasyczny
Liczba tarasów	1
Piwnica	Nie
Komórka	Nie
Ogród	Nie

### Media i wyposażenie

Ogrzewanie	Inne
Ciepła woda	Inne
Gaz	Nie

### Miejsca parkingowe

Garaż	1
Parking podziemny	1

### Budynek

Rok budowy	2017
Stan budynku	Idealny
Materiał	Mieszany
Liczba pięter	11
Winda	Tak

### Czynsz zawiera:

Czynsz administracyjny	Tak
Prąd	Nie
Gaz	Nie
Internet	Nie
TV kablowa/sat.	Nie