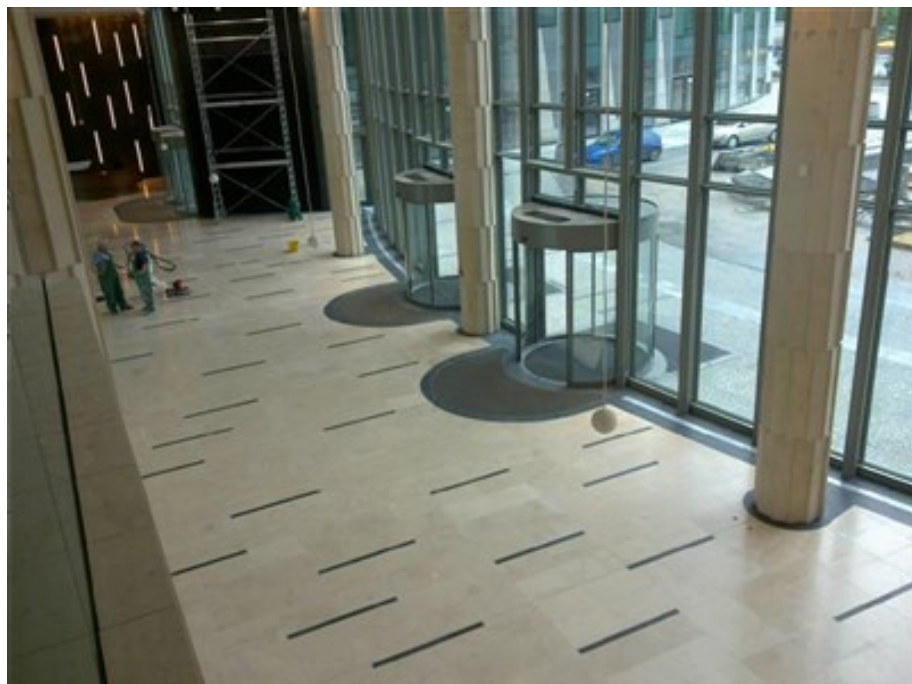


Powierzchnia biurowa -
WynajemPowierzchnia
423,00 m²Czynsz
6 134 EURPiętro
3VAT
23%**Podstawowe**

Numer oferty 13721/PBW/MAX

Warunki handlowe

Koszty eksploatacyjne m ²	4,00
Czynsz m ²	14,50 EUR
Min. okres najmu (lata)	3
Parking podziemny - miejsce	90 EUR

Standard

Klimatyzacja	Tak
Wentylacja wymuszona	Tak
Otwierane okna	Tak
Podwieszane sufity	Tak
Podnoszone podłogi	Tak
Światłowód	Tak
Okablowanie komputer.	Tak
Okablowanie elektryczne	Tak
Okablowanie telefoniczne	Tak

Bezpieczeństwo

Recepcja	Tak
Monitoring	Tak
Czujniki dymu	Tak
Kontrola dostępu	Tak
Tryskacze	Tak
Alarm	Tak
Ochrona	Tak

Informacje o budynku

Rok budowy	2010
Pow. biurowa netto	38 950 m ²
Pow. typowego piętra	4 100 m ²
Współ. pow. wspól. (%)	6,51 %
Kondygnacje naziemne	11
Kondygnacje podziemne	3
Winda	Tak
Certyf. zielonego budynku	breeam - znakomity
Dostępne w budynku	bankomat, centrum konferen., fitness, parking dla rowerów, pralnia, restauracja
Współ. miejsc parking.	30,00

OPIS OFERTY

Mokotów - Służewiec - to biznesowa dzielnica miasta. Lokalizacja na przecięciu czterech głównych arterii: ul. Marynarskiej, ul. Rzymowskiego, al. Wilanowskiej i ul. Wołoskiej oprócz dogodnego skomunikowania zapewnia doskonałą widoczność obiektu.

Biurowiec klasy A oferujący 39000 mkw. biurowej, powierzchnia całego piętra to 4100 mkw. powierzchni biurowej. Obiekt posiada oryginalny design łączący nowoczesne i funkcjonalne rozwiązania z wysokiej jakości ponadczasowymi materiałami, które tworzą wyjątkowe biura do wynajęcia. Budynek charakteryzuje szklana elewacja i oryginalny kształt co wyróżnia go spośród otoczenia.

Biurowiec oferuje wysokiej jakości powierzchnie biurowe i elastyczne możliwości aranżacyjne ale także szeroką i dopasowaną do indywidualnych potrzeb ofertę usług: fitness, restauracja, kawiarnia, sklepy. Parking oferuje 1225 miejsc, 75 miejsc dla gości, współczynnik 1/30 mkw.

**Dariusz Frelik**

Dariusz Frelik

tel. 525 230 470

dariusz.frelik@maxon.pl